



Развитие

online

Ваш новый Дом находится в престижном районе, где есть все для комфортной жизни. Уже сложившаяся инфраструктура подарит вам больше возможностей и свободного времени для отдыха.



Превосходная транспортная доступность:

Жилой комплекс очень удобно расположен. Отсюда можно быстро и удобно добраться в любую точку города, т.к. он находится на главной артерии Воронежа – Московском проспекте. Жителям будет удобно начинать путешествие и возвращаться домой.



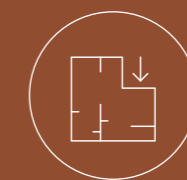
Парк во дворе:

Двор каждого дома – это приватное пространство для жителей. В нем тихо и уютно: здесь много зелени, а площадки для шумных видов спорта расположены в отдельной зоне. Именно в таком дворе хочется отдыхать.



Современные технологии:

Прогрессивные автоматизированные инженерные системы, энергосберегающие технологии и противопожарные комплексы – гарант технической безопасности и бесперебойной работы энергоснабжения и теплосетей наших жилых комплексов.



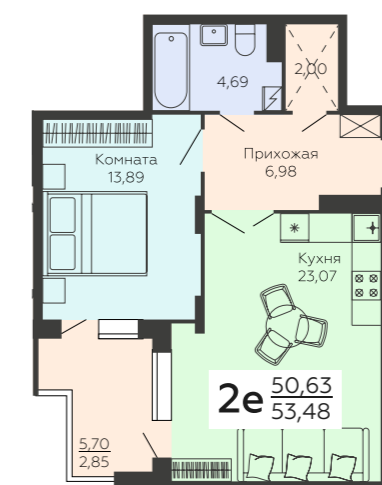
Функциональные планировки:

В каждой квартире спроектированы окна с увеличенной площадью остекления, а правильная геометрия комнат и ниши для хранения в прихожих или спальнях помогут грамотно организовать пространство в вашей квартире.



Оригинальная архитектура:

Каждый конструктивный и инженерный элемент от окон до почтовых ящиков дополняет архитектурный образ квартала. Переменная этажность, разнообразие объемно-пространственных решений и естественная спокойная цветовая гамма будут актуальны во все времена.



Современное представление о городском комфорте

«Квартал 45» – это амбициозный проект будущего сердца Московского проспекта, в котором объединены лучшие градостроительные традиции, уникальная архитектура и современные технологии дизайна.

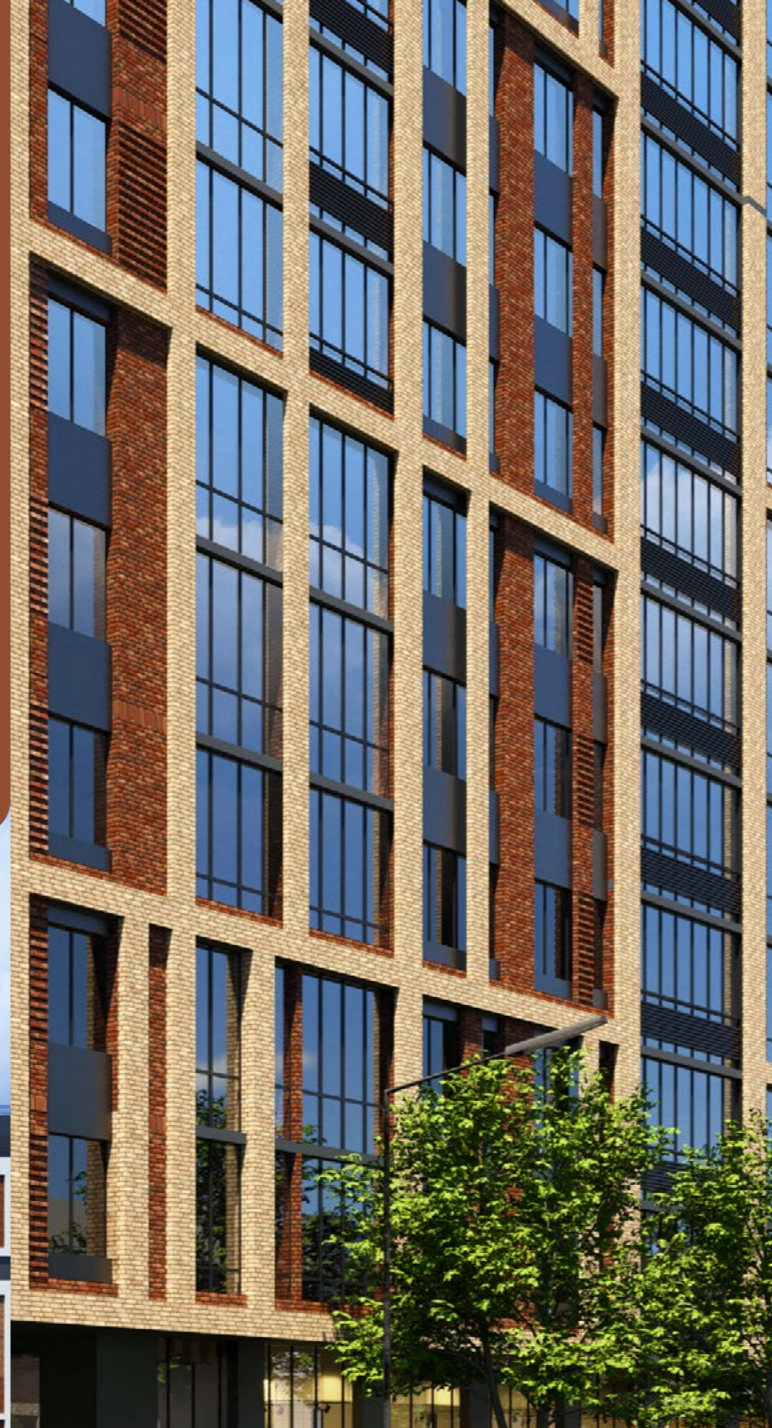
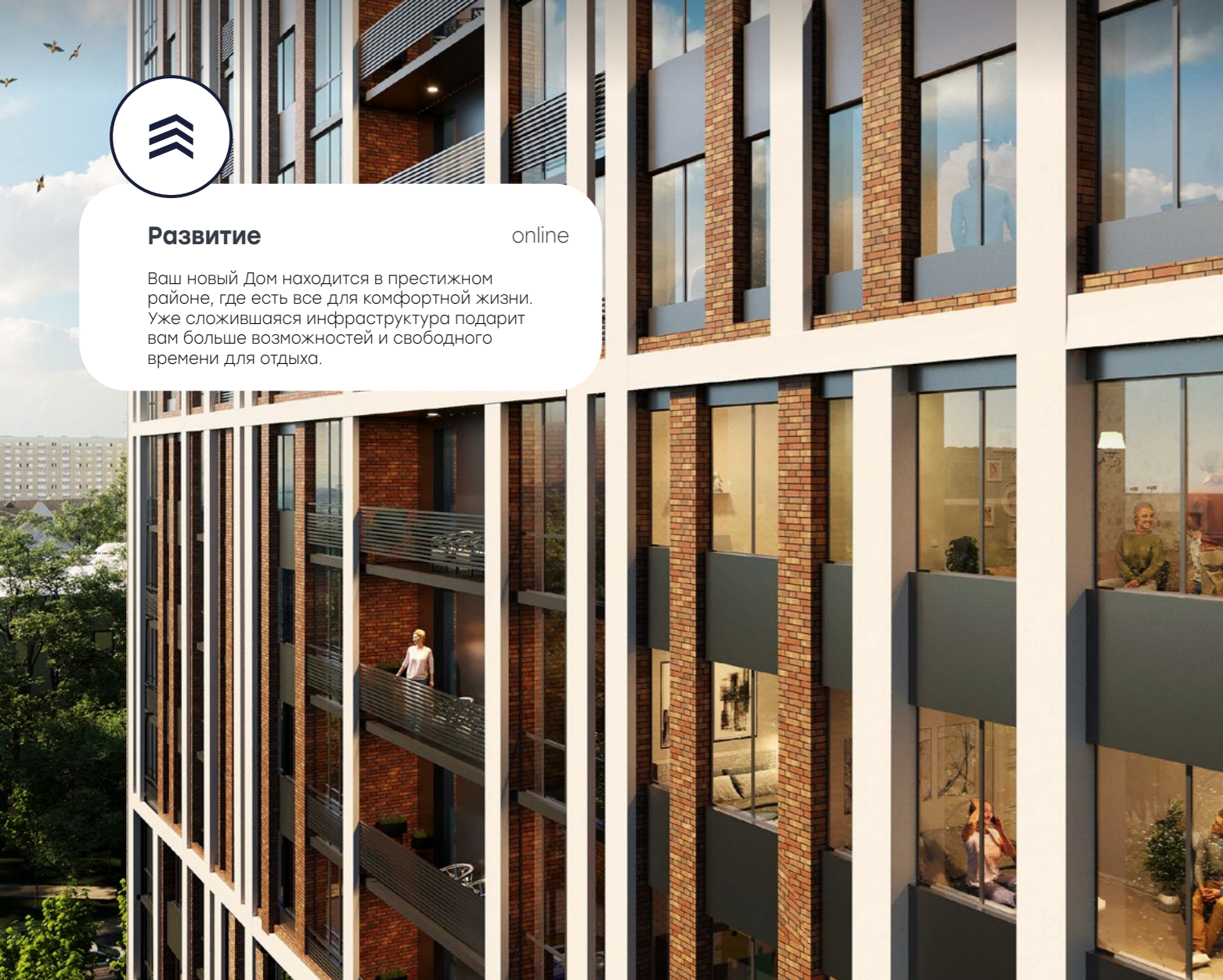
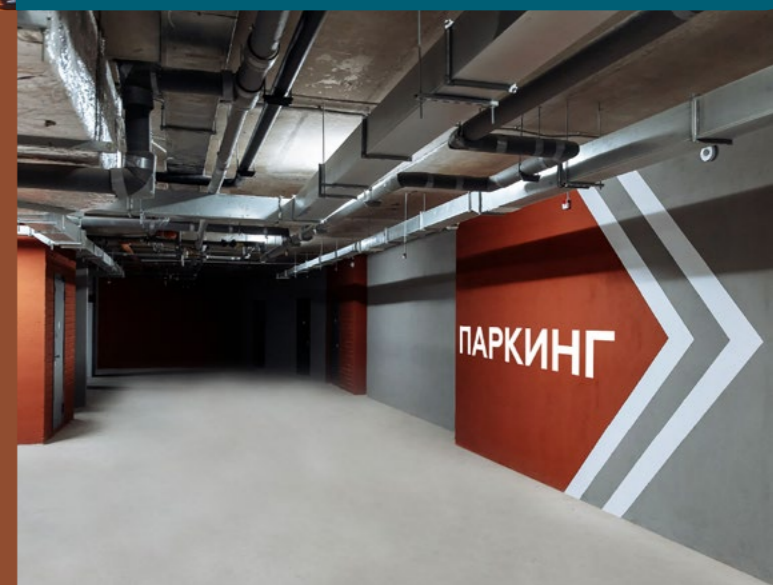
Здесь в шаговой доступности будут находиться офисы с рабочими местами и современное комфортное жилье.

Место расположения жилого квартала идеально подойдет для неспешной жизни внутри комплекса с благоустроенной инфраструктурой, а также для активного участия в событиях города. В проекте строительства предусмотрен собственный детский сад на 190 мест.



Подземный паркинг:

Попасть внутрь можно только по программируемому ключу, что исключает появление посторонних на территории. На въезде – автоматические ворота. Есть навигация и разметка машино-мест.





Дизайнерские входные группы

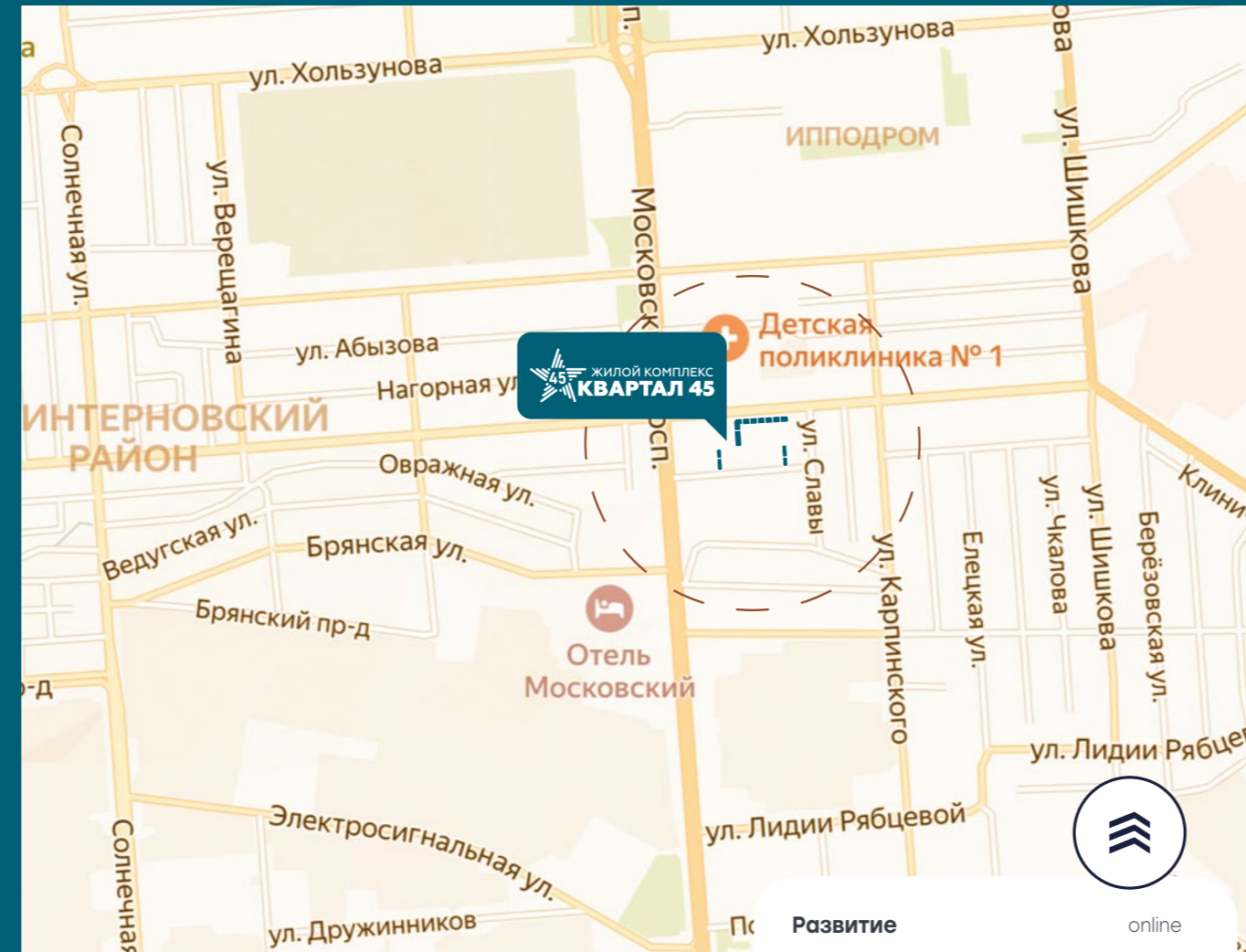
Для мест общего пользования архитекторы разработали индивидуальные дизайн-проекты. За счет многоуровневого освещения, теплых оттенков и декоративных элементов, холлы воспринимаются как продолжение квартиры.

Так, входная группа становится многофункциональным пространством, в котором можно назначить встречу, провести время за общением с соседями, дождаться курьера и многое другое.

В каждом подъезде установлены по 2 лифта: один для перевозки крупногабаритных вещей, второй – пассажирский.



Расположение



5 минут пешком до остановки «Центральный автовокзал»

10 минут на автомобиле до центра Воронежа

10 минут на автомобиле до ТРЦ «Московский проспект»

15 минут на автомобиле до Центрального парка «Динамо»

Развитие online
 Дом комфорт-класса расположен в развитом Коминтерновском районе города, где есть все для жизни и отдыха. Рядом с жилым кварталом находятся детские сады, вузы и школы.

Контакты

Офис продаж

Воронеж,
 ул. 45 Стрелковой Дивизии, 110,
 остановка «Клиническая»

График работы

пн-чт с 9:00 до 19:00, пт с 9:00 до 18:00,
 сб с 10:00 до 16:00, вс-выходной

+7 (473) 260-22-00

Будь в курсе наших акций и новостей



rzv.ru

info@grad1.ru

*ДОЛЕВОЕ СТРОИТЕЛЬСТВО. ЗАСТРОЙЩИК: ООО СЗ «ТЦС РАЗВИТИЕ». ПРОЕКТНАЯ ДЕКЛАРАЦИЯ НА САЙТЕ: [HTTPS://НАШ.ДОМ.РФ](https://наш.дом.рф). ID: 62618. РНС: № 36-34-030-2023.

развитие



ЖИЛОЙ КОМПЛЕКС КВАРТАЛ 45

НОВЫЙ ПРОЕКТ ДЛЯ АМБИЦИОЗНЫХ ЛЮДЕЙ

ул. Славы, 9, Московский пр-т, 42/1,
 ул. 45-й Стрелковой Дивизии, 113, 115, 117, 119